

**RZECZOZNAWCY TECHNIKI SAMOCHODOWEJ, RUCHU DROGOWEGO
MASZYN I URZĄDZEŃ**

CZŁONKOWIE STOWARZYSZENIA RZECZOZNAWCÓW

SRTS i RD

ODDZIAŁ W BYDGOSZCZY

Biurow Rzeczoznawców i Biegłych Sądowych w Pile

64-920 Piła, ul. Kossaka 110/202, tel. 502-515-328

www.rzeczoznawca-pila.pl



OPINIA Nr: TW-236/10/2019

z dnia: 25.10.2019

Rzeczoznawca : mgr inż. Tomasz Wnuk

Zleceniodawca: Państwowa Stacja Sanitarno-Epidemiologiczna w Pile

Adres: al. Wojska Polskiego 43, 64-920 Piła

Zadanie: Określenie wartości rynkowej pojazdu

DANE IDENTYFIKACYJNE POJAZDU

Dane: [O] X-2019

Marka:	CITROËN	Model pojazdu:	Berlingo 1.4 MR`03	Rok prod.: 2006
Wersja:	Magic	Nr rejestracyjny:	PP 56492	VIN: VF7GJKFWC93399705
Rodzaj pojazdu:	Samochód osobowy			

Nr INFO-EKSPERT	008-01897
Data pierwszej rejestracji	18.12.2006
Wskazanie drogomierza	286651 km
Okres eksploatacji pojazdu (06/12/18-19/10/15)	154 mies.
Kolor powłoki lakierowej, (rodzaj lakieru)	srebrny 2-warstwowy z efektem metalicznym
Oznaczenie typu	G
Dop. masa całkowita	1825 kg
Rodzaj nadwozia	kombi (uniwersalne) 4 drzwiowe
Jednostka napędowa	z zapłonem iskrowym (wtrysk)
Pojemność / Moc silnika	1360 ccm / 55kW (75KM)
Liczba cylindrów / Układ cylindrów / Liczba zaworów	4 / rzędowy / 8
Rodzaj skrzyni biegów	manualna
Rodzaj napędu	przedni (4x2)

WYPOSAŻENIE STANDARDOWE (2006.09-2006.12)

L.p.	Nazwa elementu wyposażenia	L.p.	Nazwa elementu wyposażenia
1	ABS - system zapobiegający blokowaniu kół	10	Poduszka powietrzna kierowcy
2	Drzwi boczne prawe przesuwne	11	Poduszka powietrzna pasażera
3	Drzwi tylne podnoszone do góry	12	Przygotowanie do montażu radia
4	Immobilizer	13	Radio z odtwarzaczem CD, głośniki 6 szt.
5	Klimatyzacja + szyba przednia atermiczna	14	Roleta do bagażnika
6	Lakier metalizowany	15	Siedzenia tylne dzielone asymetrycznie
7	Napinacze przednich pasów bezpieczeństwa z kontrolą napięcia	16	Światła p/mgielne przednie
8	Pakiet plus	17	Światło dodatkowe STOP
9	Pasy bezpieczeństwa przednie z regulacją wysokości mocowania	18	Wspomaganie układu kierowniczego

WYPOSAŻENIE DODATKOWE

L.p.	Nazwa elementu wyposażenia	Wartość [PLN]
1	Wycieraczka szyby tylnej	32
2	Zderzaki lakierowane	24

OPIS ZAMONTOWANEGO W POJEŹDZIE OGUMIENIA

Koło	Marka, typ	Bieżnik [mm]	Zużycie [%]
Przednie lewe:	KINGSTAR 175/65 R14 82T SK 70 TL		70
Przednie prawe:	KINGSTAR 175/65 R14 82T SK 70 TL		70

Tylne lewe:	KINGSTAR 175/65 R14	82T	SK 70 TL	70
Tylne prawe:	KINGSTAR 175/65 R14	82T	SK 70 TL	70

STAN TECHNICZNY POJAZDU

Oględziny samochodu wykonano w obecności przedstawiciela zlecniodawcy w Pile.

W wyniku oględzin ustalono co następuje:

SILNIK: kompletny z wyposażeniem. Rozruch silnika prawidłowy. Silnik wymaga przeprowadzenia naprawy polegającej na wymianie zużytego katalizatora oraz sond „λ”. Niesprawność układu oczyszczania spalin wskazywana była podczas badania pojazdu przez świecącą się ciągle kontrolkę awarii silnika. Układy zasilania oraz chłodzenia szczelne, sprawne technicznie. Nie stwierdzono wycieków oleju spod uszczelki i uszczelniający silnika. Układ wydechowy bez oznak nadmiernej korozji, szczelny. Układ wlewu paliwa do zbiornika w dniu badania był niesprawny, nie funkcjonował układ odpowietrzenia, przez co wlewanie paliwa do zbiornika było bardzo utrudnione (konieczne wlewanie paliwa słabym strumieniem przy częściowo wysuniętej z wlewu końcówce pistoletu do tankowania). Osprzęt silnika o dużym zużyciu eksploatacyjnym adekwatnym do znacznego przebiegu kilometrowego pojazdu. W stanie jak w dniu badania silnik pojazdu kwalifikował się do przeglądu z wymianą zużytego eksploatacyjnie osprzętu.

PODWOZIE: Układy i mechanizmy podwozia kompletne. Badanie wykazało znaczne zużycie eksploatacyjne tarcz hamulcowych oraz klocków hamulcowych, kwalifikujące te elementy do wymiany. Tłumienie drgań przez amortyzatory zawieszenia przedniego oraz tylnego w granicach norm dopuszczalnych. Elementy sprężyste zawieszenia w zadowalającym stanie technicznym. Luzy na połączeniach układów i mechanizmów podwozia w normie. Badanie pojazdu wykazało odkształcenie belki zawieszenia tylnego, która kwalifikowała się do wymiany. Skrzynia biegów sprawna technicznie bez widocznych uszkodzeń mechanicznych. Nie stwierdzono wycieków oleju przekładniowego z skrzyni biegów. Zużycie zespołów i układów podwozia pojazdu było znaczne, adekwatne do dużego przebiegu kilometrowego. W stanie jak w dniu badania pojazd wymaga przeglądu układów i mechanizmów podwozia z wymianą belki zawieszenia tylnego i elementów zużytych eksploatacyjnie.

NADWOZIE: kompletne z wyposażeniem. W wyniku badania stwierdzono łuszczenie się lakieru na błotniku tylnym prawym oraz progu prawym. Próg prawy w przedniej części był dodatkowo wgnieciony i głęboko zarysowany. Badanie grubości zewnętrznej powłoki lakierniczej wykazało wcześniejsze naprawy blacharsko-lakiernicze w przedniej części nadwozia. Poza tym zewnętrzna powłoka lakiernicza znajdowała się w zadowalającym stanie technicznym i estetycznym. Badanie wykazało niesprawność mechanizmu wycieraczek szyby przedniej polegające na zatarciu się silnika napędowego, oraz niesprawność klimatyzacji wynikającą z jej nieuszczelnienia. Pokrycia tapicerskie wnętrza samochodu z oznakami intensywnej eksploatacji. W celu doprowadzenia do pełnej sprawności oraz zabezpieczenia przed korozją nadwozie pojazdu oraz jego wyposażenie wymagało przeprowadzenia stosownych napraw z wymianą elementów niesprawnych lub zużytych eksploatacyjnie.

UWAGA:

Przedstawiony do badania pojazd posiadał wiele opisanych powyżej niesprawności i wymagał przeprowadzenia rozległych napraw z wymianą znacznej ilości uszkodzonych lub zużytych eksploatacyjnie elementów, mechanizmów i układów. **Koszty wszystkich napraw koniecznych mogłyby nawet przekroczyć wartość rynkową samochodu w całości.** W wycenie wartości rynkowej samochodu zastosowano zatem stosownej wysokości korektę z tytułu koniecznych napraw.

KOREKTY

WARTOŚĆ BAZOWA BRUTTO (161 mies.)	8 000 PLN
KOREKTA ZA WYPOSAŻENIE DODATKOWE	56 PLN
KOREKTA ZA PIERWSZĄ REJESTRACJĘ	362 PLN
KOREKTA ZA PRZEBIEG	- 1 965 PLN
KOREKTA ZA OGUMIENIE	- 146 PLN
KOREKTY RÓŻNE	- 2 903 PLN

W tym:

Zadana szacunkowa korekta z tytułu wcześniejszych napraw
Konieczne naprawy

[%] Wart. [PLN]

-5,0 - 322

-40,0 -2 581

Wartość rynkowa brutto wyżej zidentyfikowanego pojazdu, określona na miesiąc październik 2019 roku wynosi:

3400 PLN

(słownie: trzy tysiące czterysta złotych)

w tym VAT (23,0%) 635,77 PLN**Wartość określono na podstawie:**

- notowań wartości rynkowych z bazy pojazdów "Komputerowego Systemu INFO-EKSPERT" na X-2019 zaakceptowanych przez wykonawcę opinii,
- korekt mających wpływ na wartość pojazdu.

Wycenę sporządził:

RZECZONAWSTWO SAMOCHODOWE s.c.
ul. Kossaka 110 p. 202
64-920 PIŁA
NIP: 7642680715

2408	STOWARZYSZENIE RZECZOZNAWCÓW TECHNIKI SAMOCHODOWEJ I RUCHU DROGOWEGO Oddział Bydgoszcz mgr inż. Tomasz WNUK
	RZECZOZNAWCA SAMOCHODOWY Min. Transportu Nr RS 000874 Certyfikat CERS Nr 243/02

ARKUSZ BADANIA POWŁOKI LAKIEROWEJ

do opinii nr: TW-236/10/2019

z dnia: 25.10.2019

Rzeczoznawca : mgr inż. Tomasz Wnuk

Zleceniodawca: Państwowa Stacja Sanitarno-Epidemiologiczna w Pile

Adres: al. Wojska Polskiego 43, 64-920 Piła

Zadanie: Określenie wartości rynkowej pojazdu

DANE IDENTYFIKACYJNE POJAZDU

Dane: [O] X-2019

Marka: CITROËN

Model pojazdu: Berlingo 1.4 MR '03

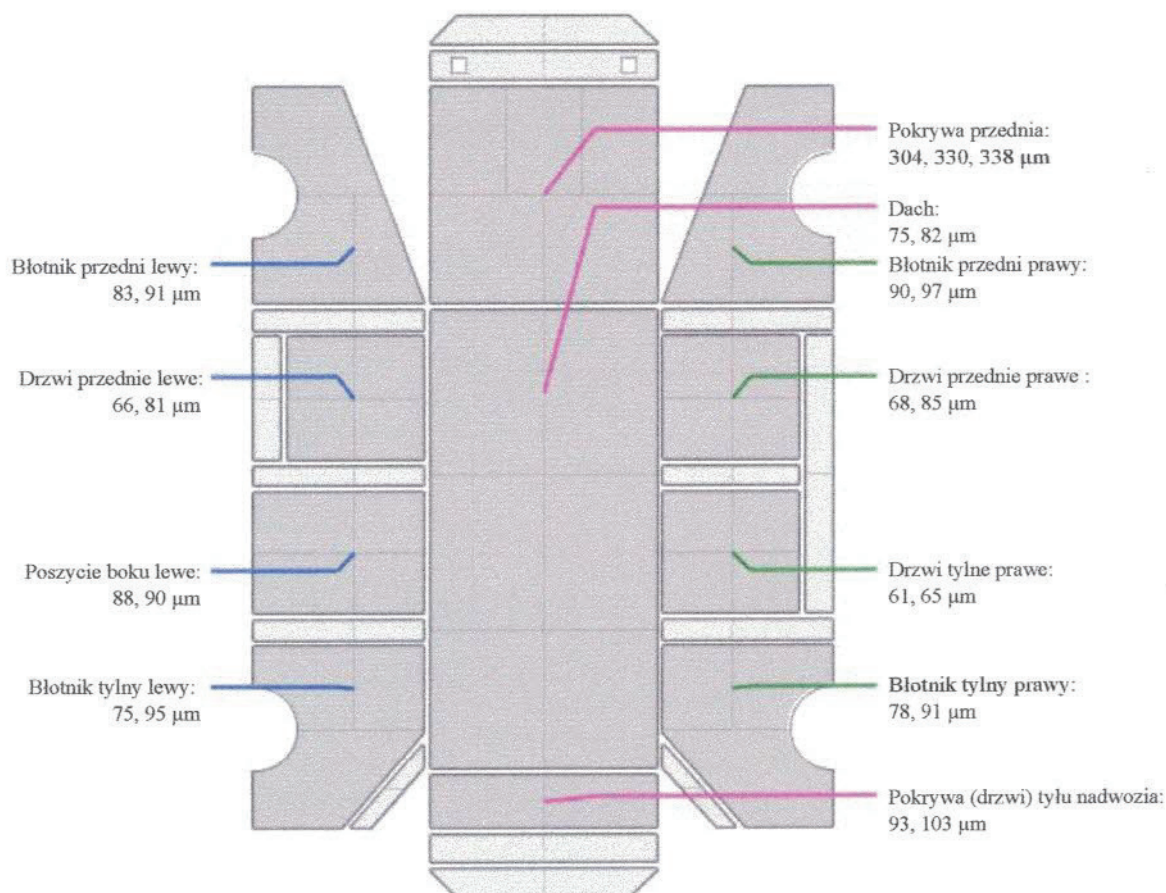
Wersja: Magic

Nr rejestracyjny: PP 56492

Rok prod.: 2006

Rodzaj pojazdu: Samochód osobowy

OPIS POWŁOKI LAKIEROWEJ



Badanie przeprowadził:

RZECZONAWSTWO SAMOCHODOWE s.c.
ul. Kossaka 110 p. 202
64-920 PIŁA
NIP: 7642680715

2408	STOWARZYSZENIE RZECZONAWCÓW TECHNIKI SAMOCHODOWEJ I ROZCHU DROGOWEGO Oddział w Pile
	mgr inż. Tomasz WNUK
	RZECZONAWCA SAMOCHODOWY Min. Transportu Nr RS 000874 Certyfikat CCRS Nr 243/02



BIURO BIEGLYCH SĄDOWYCH
I RZECZOZNAWCÓW

**RZECZOZNAWCY TECHNIKI SAMOCHODOWEJ, RUCHU
DROGOWEGO, MASZYN I URZĄDZEŃ
CZŁONKOWIE STOWARZYSZENIA RZECZOZNAWCÓW**

SRTS i RD

ODDZIAŁ W BYDGOSZCZY

Biuro Rzeczoznawców i Biegłych Sądowych w Pile

64-920 Piła, ul. Kossaka 110/202, tel. 502-515-328

www.rzeczoznawca-pila.pl

Fotografie do
oceny technicznej

nr: TW-236/10/2019



Fot. 1



Fot. 2

STOWARZYSZENIE RZECZOZNAWCÓW
TECHNIKI SAMOCHODOWEJ, RUCHU DROGOWEGO
Oddział Bydgoszcz
mgr inż. Tomasz WNUK
RZECZOZNAWCA SAMOCHODOWY
Min. Transportu Nr RS 000874
Certyfikat CCRS Nr 243/02



BIURO BIEGLYCH SĄDOWYCH
I RZECZOZNAWCÓW

**RZECZOZNAWCY TECHNIKI SAMOCHODOWEJ, RUCHU
DROGOWEGO, MASZYN I URZĄDZEŃ
CZŁONKOWIE STOWARZYSZENIA RZECZOZNAWCÓW**

SRTS i RD

ODDZIAŁ W BYDGOSZCZY

Biuro Rzeczoznawców i Biegłych Sądowych w Pile

64-920 Piła, ul. Kossaka 110/202, tel. 502-515-328

www.rzeczoznawca-pila.pl

Fotografie do
oceny technicznej

nr: TW-236/10/2019



Fot. 3



Fot. 4

STOWARZYSZENIE RZECZOZNAWCÓW
TECHNIKI SAMOCHODOWEJ, RUCHU DROGOWEGO
Oddział Bydgoszcz
mgr inż. Tomasz WNUK
RZECZOZNAWCA SAMOCHODOWY
Min. Transportu Nr RS 000874
Certyfikat OCRS Nr 243/02



BIURO BIEGLYCH SĄDOWYCH
I RZECZOZNAWCÓW

**RZECZOZNAWCY TECHNIKI SAMOCHODOWEJ, RUCHU
DROGOWEGO, MASZYN I URZĄDZEŃ
CZŁONKOWIE STOWARZYSZENIA RZECZOZNAWCÓW**

SRTS i RD

ODDZIAŁ W BYDGOSZCZY

Biuro Rzecznawców i Biegłych Sądowych w Pile

64-920 Piła, ul. Kossaka 110/202, tel. 502-515-328

www.rzecznawca-pila.pl

Fotografie do
oceny technicznej

nr: TW-236/10/2019



Fot. 5



Fot. 6

2408
STOWARZYSZENIE RZECZOZNAWCÓW
TECHNIKI SAMOCHODOWEJ I RUCHU DROGOWEGO
Oddział Bydgoszcz
mgr inż. Tomasz WNUK
RZECZOZNAWCA SAMOCHODOWY
Min. Transportu Nr RS 000874
Certyfikat CRCS Nr 243/02



BIURO BIEGLYCH SĄDOWYCH
I RZECZOZNAWCÓW

**RZECZOZNAWCY TECHNIKI SAMOCHODOWEJ, RUCHU
DROGOWEGO, MASZYN I URZĄDZEŃ
CZŁONKOWIE STOWARZYSZENIA RZECZOZNAWCÓW**

SRTS i RD

ODDZIAŁ W BYDGOSZCZY

Biuro Rzeczoznawców i Biegłych Sądowych w Pile

64-920 Piła, ul. Kossaka 110/202, tel. 502-515-328

www.rzeczoznawca-pila.pl

Fotografie do
oceny technicznej

nr: TW-236/10/2019



Fot. 7



Fot. 8



BIURO BIEGLYCH SĄDOWYCH
I RZECZOZNAWCÓW

**RZECZOZNAWCY TECHNIKI SAMOCHODOWEJ, RUCHU
DROGOWEGO, MASZYN I URZĄDZEŃ
CZŁONKOWIE STOWARZYSZENIA RZECZOZNAWCÓW**

SRTS i RD

ODDZIAŁ W BYDGOSZCZY

Biuro Rzeczoznawców i Biegłych Sądowych w Pile

64-920 Piła, ul. Kossaka 110/202, tel. 502-515-328

www.rzeczoznawca-pila.pl

Fotografie do
oceny technicznej

nr: TW-236/10/2019



Fot. 9



Fot. 10